



conception graphique : Primo&Primo® photo : Getty

# **GRETEL®**

Pour avoir chaud, vous pouvez compter sur le soleil...  
ou faire confiance aux chaudières électriques Gretel®



## Chaudière Électrique Murale

ref. **SCAV** de 4 à 12 KW

ref. **DCSV** de 14 à 36 KW

**Le confort du chauffage central,  
les avantages de l'énergie électrique !**

- ▶ Propre et silencieuse
- ▶ Faible encombrement
- ▶ Fonctionnement Simple



[www.gretel.fr](http://www.gretel.fr)

ref. **SCAV** de 4 à 12 KW  
 ref. **DCSV** de 14 à 36 KW

## Chaudières Électriques Murales

### 1 Fonctionnement

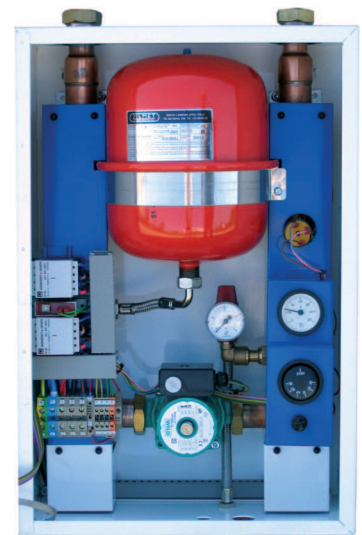
Les chaudières électriques murales GRETEL s'adaptent à tout circuit de chauffage central (radiateurs traditionnels ou plancher chauffant basse température). Leur puissance étagée procure une chauffe douce et progressive, sans aucune des contraintes habituellement liées au chauffage central (stockage, ramonage,...). Grâce à leur faible encombrement, elles peuvent s'installer en tout point de la maison. Leur conception permet un fonctionnement économique grâce à un rendement proche de 100% et l'asservissement à un organe de régulation précis.

Les chaudières électriques murales GRETEL peuvent également être installées en tandem avec d'autres générateurs : pompes à chaleur, chaudières bois, appoint solaire,... et bénéficier des tarifications liées à la Bi-Energie. Elles peuvent aussi être associées à l'option KIT.ECS pour une production d'eau chaude sanitaire par ballon échangeur.

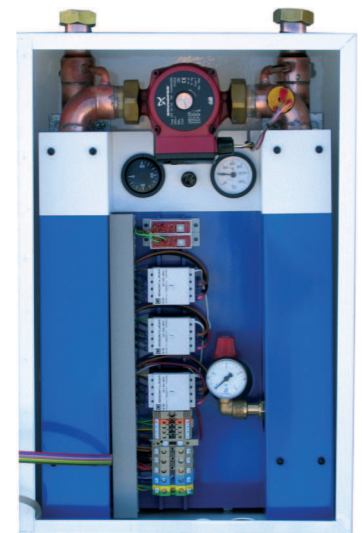
Dimensions : 600 x 400 x 250

### 2 Equipement

- Corps de chauffe CUIVRE
- Thermoplongeurs sur brides
- Circulateur à vitesse réglable (sauf 30 et 36 Kw)
- Vase d'expansion 8 litres (sauf DCSV)
- Soupape de sécurité avec manomètre
- Thermomètre
- Aquastat 0/90° (R) ou 0/50° (BT)
- Sécurité thermique à réarmement manuel 95° (R) ou 60° (BT)
- Sécurité manque d'eau (pressostat)
- Relais contacteurs silencieux
- Temporisateurs
- Bornier de raccordement et de régulation
- Bornes de délestage automatique 2<sup>e</sup> allure



SCAV de 4 à 12 KW



DCSV de 14 à 36 KW  
(30/36 Kw sans circulateur)

### Options

<b>REGULC</b>	Régulation Electronique en fonction de l'extérieur
<b>ARM</b>	Horloge à réserve de marche (avec REGULC)
<b>TEMPO</b>	Unité de délestage tarif EDF TEMPO
<b>STTRI</b>	Sécurité de coupure générale en cas de surchauffe TRI
<b>STMONO</b>	Sécurité de coupure générale en cas de surchauffe MONO
<b>KITECS</b>	Kit pour production d'eau chaude sanitaire par ballon échangeur
<b>KITSB</b>	Adaptateur sorties basses

### Pour composer la référence :

Préciser l'application :  
 radiateurs : type R / plancher chauffant : type BT  
 Préciser la tension d'alimentation :  
 4 à 12 kW : TRI 400 V + N ou MONO 230 V  
 14 à 36 Kw : TRI 400 V + N (MONO 230 V sur demande)  
 exemple :  
 Réf. SCAV 10 BT MONO 230 V  
 Réf. DCSV 18 R TRI 400 V + N

### Garantie :

3 ans appareillage électro-mécanique  
 7 ans corps de chauffe

**Référentiel CE :**  
 EN 73600 - 73675 - 73225 - CEM 89/336  
 Contrôle APAVE SECURITE

Référence	Puissance (kW)	Modulation	I-Mono (A)	I-Tri (A)	Volume (L)	Poids (Kg)	Sorties			
SCAV4	4	2,6-4	17	6	1,2	25				
SCAV6	6	4-6	26	9						
SCAV7	7	4-7	30	10						
SCAV8	8	4-8	35	12						
SCAV9	9	6-9	40	13						
SCAV10	10	6-10	44	15						
SCAV12	12	6-12	52	17						
EXT612	12	6-8/6-10/6-12	52	17						
DCSV14	14	6-10-14	20					2,4	29	1"1/4
DCSV15	15	6-12-15	22							
DCSV16	16	6-12-16	23							
DCSV18	18	6-12-18	26							
DCSV21	21	7,5-15-21	30							
DCSV24	24	6-12-18-24	35							
DCSV27	27	7,5-15-21-27	39							
DCSV30	30	7,5-15-22,5-30	43							
DCSV36	36	9-18-27-36	52							

DCSV de 14 à 18 KW : mono 230 V sur demande



**GRETEL** Le spécialiste de la chaudière électrique  
 ZI Artel Est - BP 47 - 82100 CASTELSARRASIN  
 Tél. : +33 (0)5 63 32 53 03 www.gretel.fr  
 Fax : +33 (0)5 63 32 27 51 info@gretel.fr

